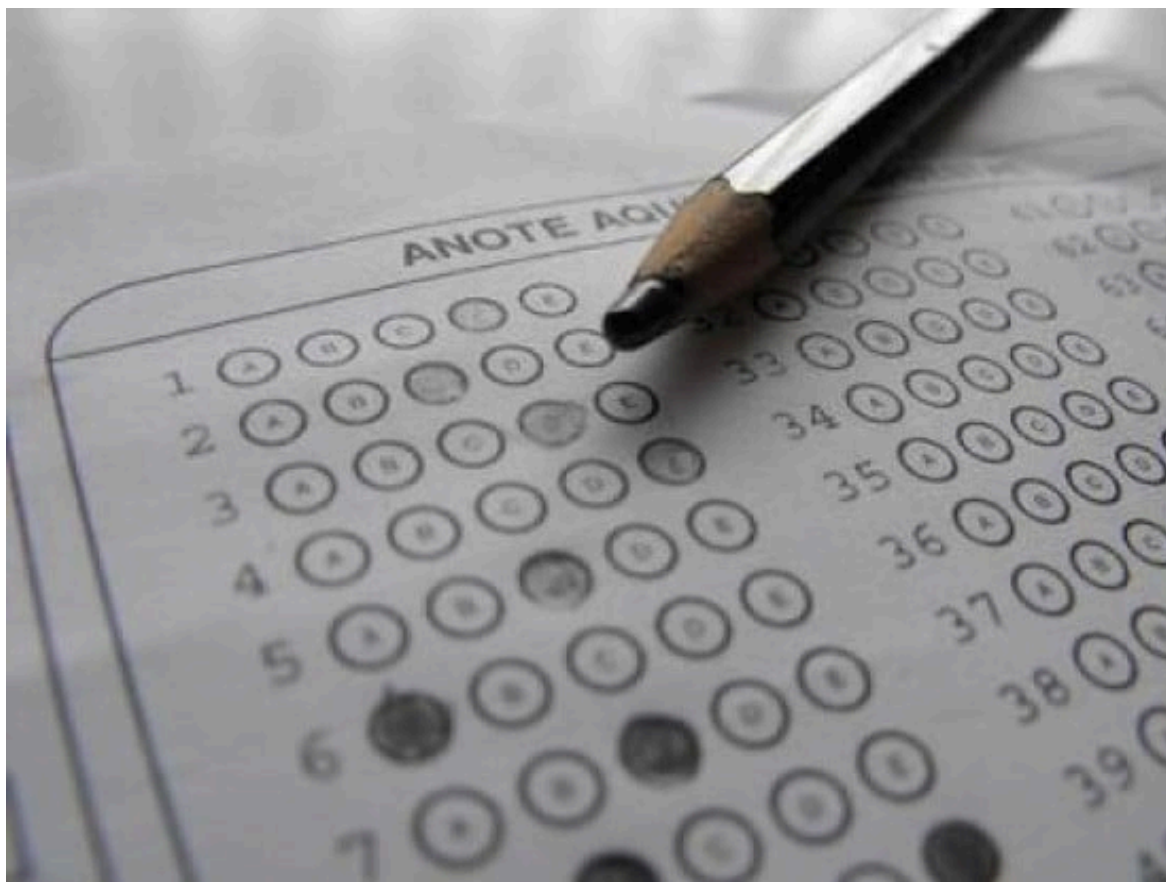


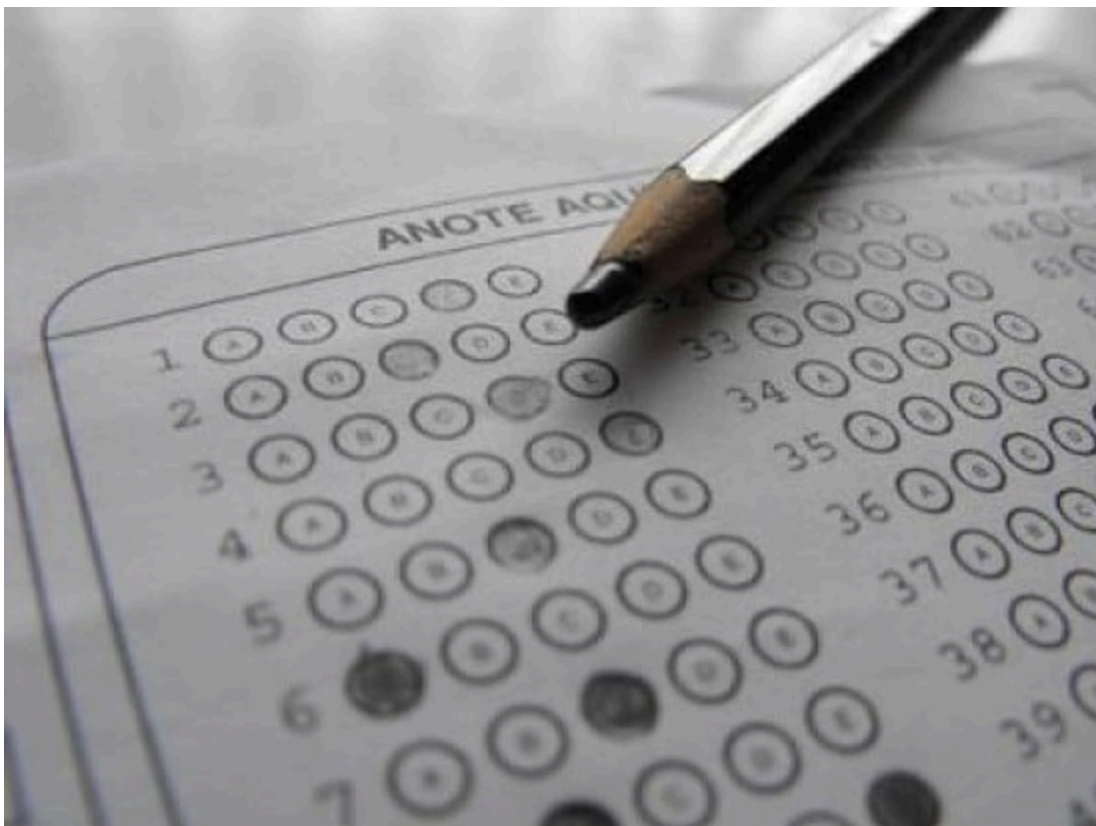
EDUCACIÓN

# La propuesta del Consejo de Rectores para modificar la PSU

El Ciudadano · 28 de abril de 2013

---





En su última reunión mensual, realizada en la ciudad de Punta Arenas, el **Consejo de Rectores** planteó una serie de modificaciones a la Prueba de Selección Universitaria (PSU) emanadas de los informes de tres comisiones que están trabajando en el fortalecimiento del Sistema de Admisión, que incluyen modificaciones al **Ranking de Notas y propuestas al Aporte Fiscal Indirecto.**

Entre las medidas de corto plazo, consideraron los rectores, podría **eliminarse el sistema de penalización por respuestas erróneas**, que en la prueba actual resta un cuarto del puntaje que otorga una pregunta correcta.

Para el mediano plazo, se propuso el análisis en profundidad de los cambios para la prueba de Ciencias y se pidió a una comisión liderada por la académica María Elena González que elabore una propuesta de cambios con un cronograma, que se

presentará a fines de mayo. Con este informe, el pleno del Consejo tomará la decisión de hacer las modificaciones que sean técnicamente viables.

«Como Consejo tenemos la voluntad de hacer modificaciones porque queremos avanzar en la dirección que perfeccione este instrumento de selección, pero debemos ser cuidadosos por el nivel de consecuencias que tiene para los estudiantes que rinden la prueba. Por eso, encargamos un estudio que nos dé las alternativas técnicas que tenemos para modificar este instrumento», dijo el vicepresidente del Cruch, Juan Manuel Zolezzi.

Otra de las ideas discutidas por los rectores fue el **fortalecimiento del ranking de notas de la enseñanza media**, lo que incluye terminar con la brecha de 150 puntos máximo de bonificación. Con esto aumentaría el puntaje por ranking de notas de aquellos jóvenes que estuvieron muy por sobre el promedio de sus compañeros.

«Estos son los primeros avances de las comisiones del Cruch para perfeccionar el sistema de admisión y seguiremos trabajando permanente durante todo el año para afinar nuevos cambios que potencien el sistema único de admisión que permite a 120 mil jóvenes postular a las universidades tradicionales y privadas adheridas al sistema», dijo Zolezzi.

En todo caso, **«le damos tranquilidad a los jóvenes que van a rendir la PSU a fines de este año que la prueba será la misma para la que se han venido preparando. Todas las modificaciones que hoy comentamos comenzarán a aplicarse a partir de la PSU 2014»**, sentenció Zolezzi.

La información relativa al trabajo de las comisiones está disponible en el [sitio web del Cruch](#).

**Radio Cooperativa**

---

**Fuente:** El Ciudadano